



ДЕПАРТАМЕНТ ОБРАЗОВАНИЯ ВЛАДИМИРСКОЙ ОБЛАСТИ

РАСПОРЯЖЕНИЕ

« 27 » января 2022 г.

№ 36

Об утверждении типового проекта дизайна и зонирования помещений центра образования естественно-научной и технологической направленностей «Точка роста» на базе общеобразовательной организации, расположенной на территории Владимирской области

В соответствии с письмом Министерства просвещения Российской Федерации от 01.11.2021 № ТВ-1913/02 «О направлении методических рекомендаций», распоряжением Департамента образования Владимирской области от 24.11.2021 № 1201 «О создании центров образования естественно-научной и технологической направленности «Точка роста» в 2022 году», на основании письма ФГАУ «Фонд новых форм развития образования» от 24.01.2022 № 100/2401-16 «О согласовании дизайн-проекта и проекта зонирования центров образования естественно-научной и технологической направленностей «Точка роста»:

1. Утвердить типовой проект дизайна и зонирования помещений центра образования естественно-научной и технологической направленностей «Точка роста» на базе общеобразовательной организации, расположенной на территории Владимирской области (далее – типовой проект), согласно приложению.

2. Рекомендовать руководителям муниципальных органов, осуществляющих управление в сфере образования, Александровского, Вязниковского, Гороховецкого, Гусь-Хрустального, Камешковского, Киржачского, Ковровского, Кольчугинского, Меленковского, Муромского, Петушинского, Собинского, Судогодского, Суздальского и Юрьев-Польского районов использовать типовой проект при зонировании и оформлении помещений центров образования естественно-научной и технологической направленностей «Точка роста» на базе общеобразовательных организаций.

3. Контроль за исполнением настоящего распоряжения возложить на заместителя директора Департамента образования Е.В. Запруднову.

И.о. директора Департамента

С.А. Болтунова



**Типовой проект дизайна
и зонирования помещений
центра образования естественно-научной и
технологической направленности «Точка роста»
на базе общеобразовательной организации,
расположенной на территории
Владимирской области**

Федеральный проект «Современная школа»
национального проекта «Образование»

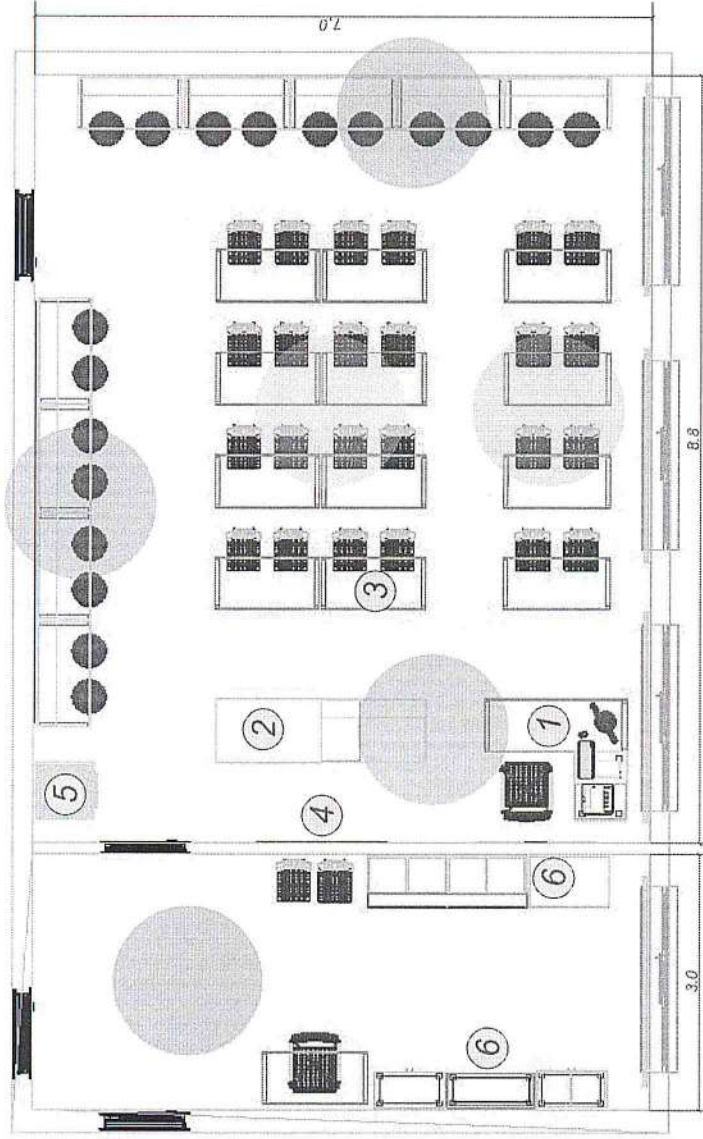


Оборудование:

- 1 Рабочий стол учителя + компьютер + МФУ
- 2 Стол для демонстрации
- 3 Учебная парта (на два места)
- 4 Интерактивный комплекс
- 5 Раковина
- 6 Системы хранения методического материала

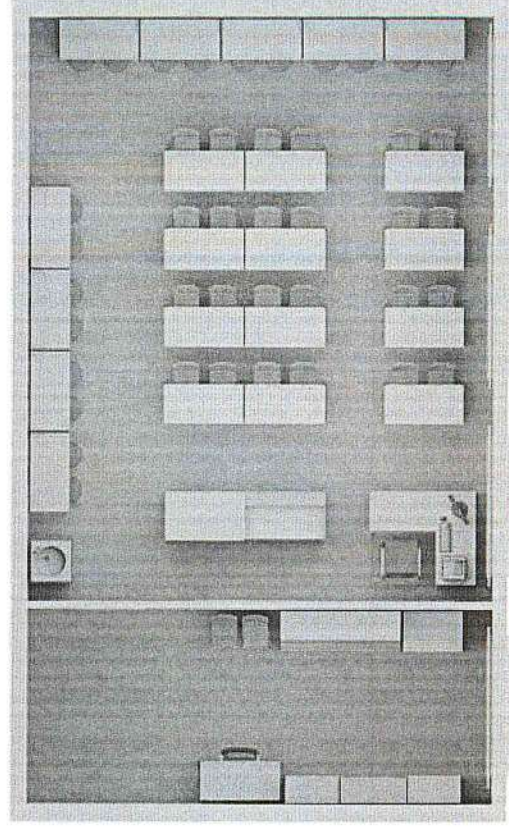
Артикул мебели:

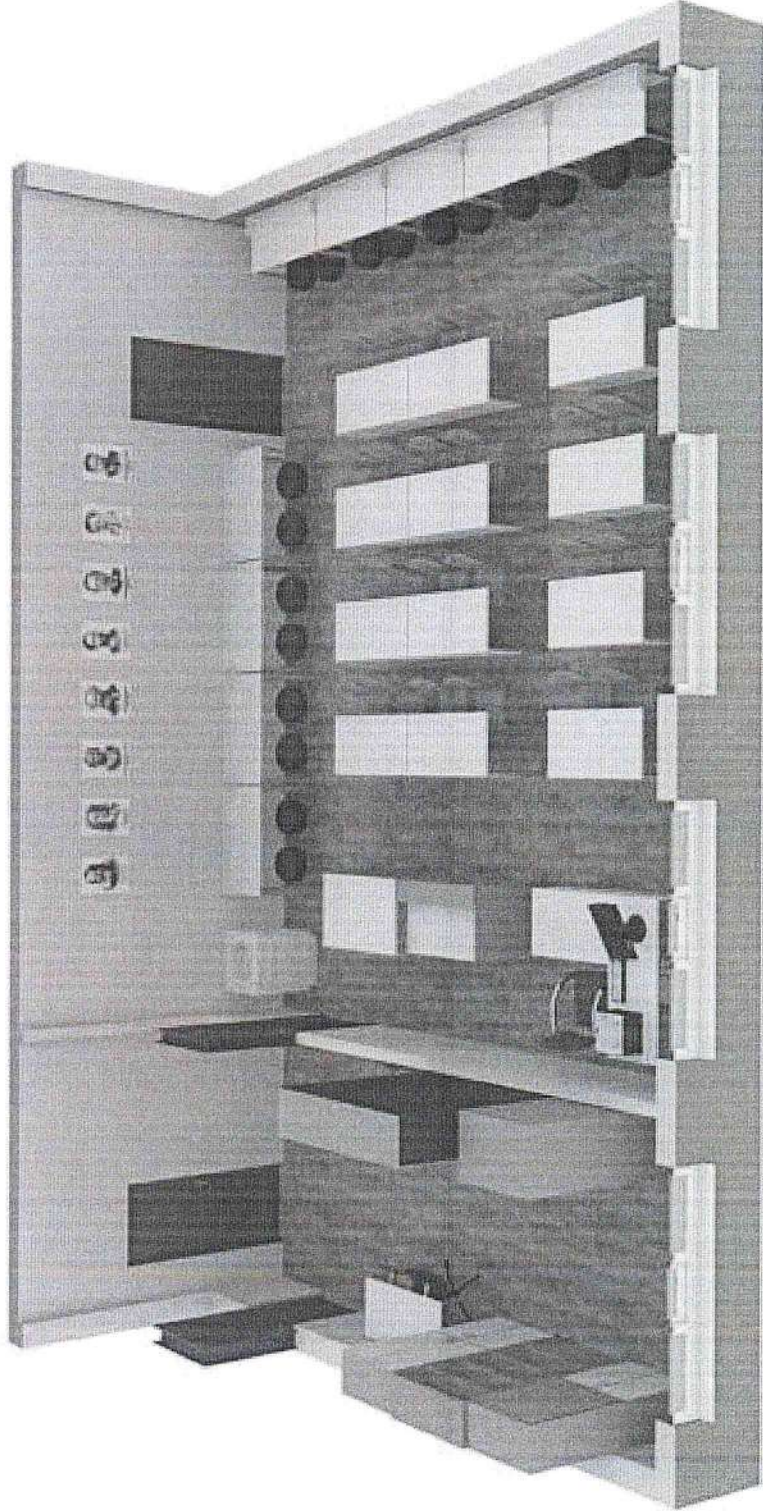
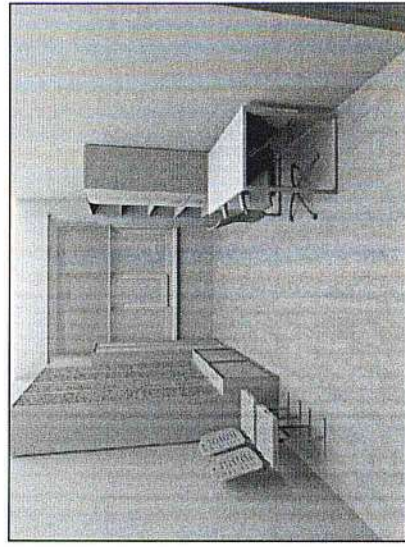
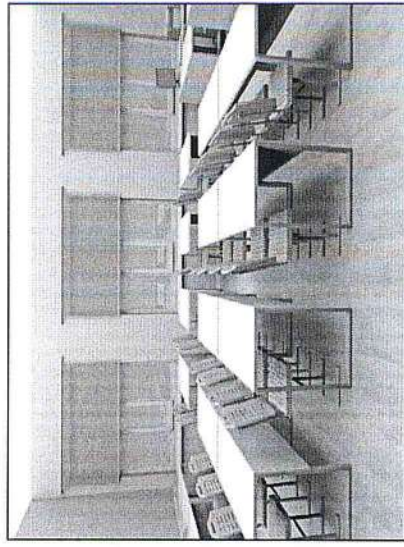
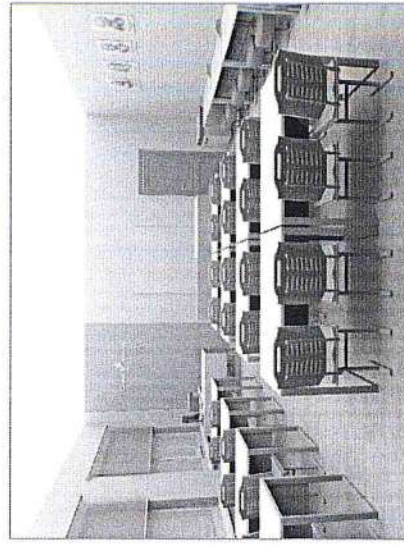
- 501.011 Стол лабораторный на МК с бортом
- 506.025 Стол демонстрационный
- 806.001 Шкаф для хранения двухсекционный
- 820.004 Шкаф на МК со стеклом для хранения лаб.посуды
- 820.013 Стеллаж для хранения (закрытый)
- 822.103 Модуль для хранения с надстройкой
- 822.201 Шкаф для халатов

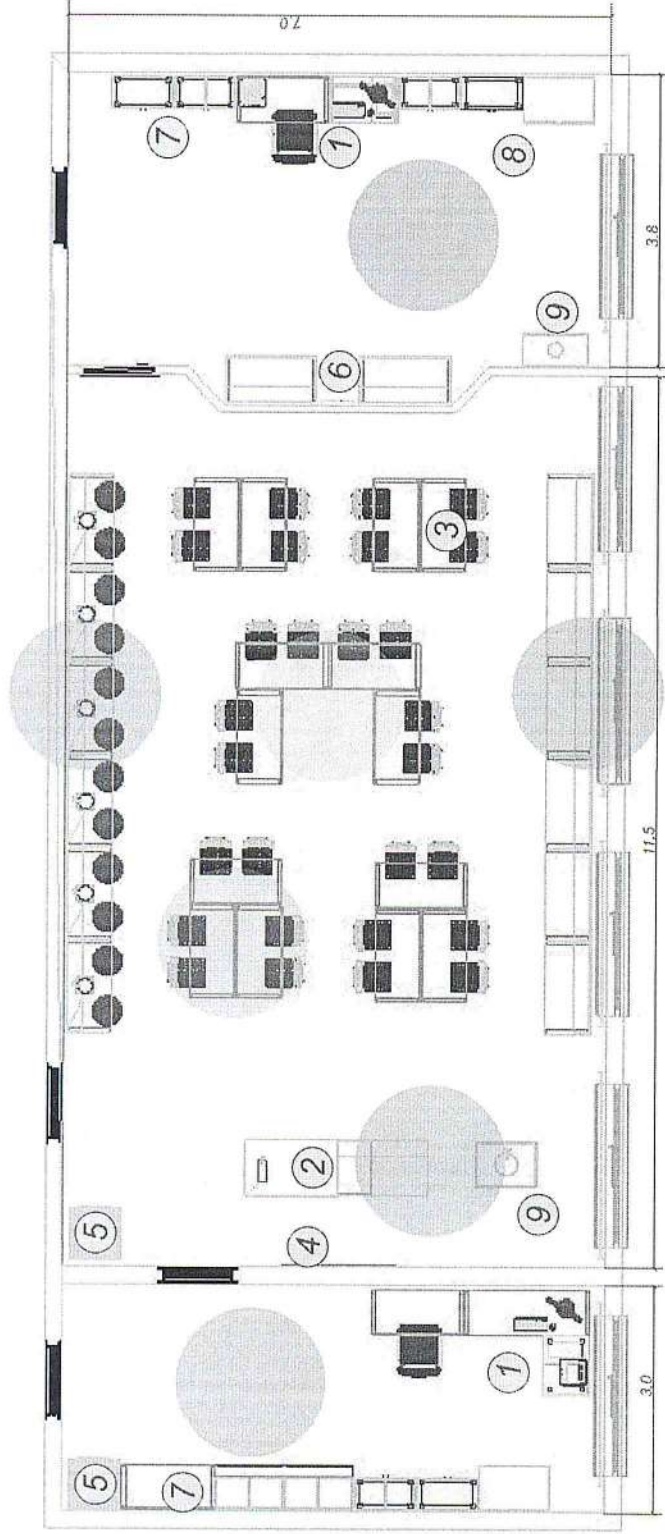


Зонирование (выделено цветом):

- Мобильные парты для быстрой трансформации учебной зоны
- Вариант расстановки парт для работы в малых группах
- Столы для лабораторных работ
- Рабочая зона учителя
- Лаборантская

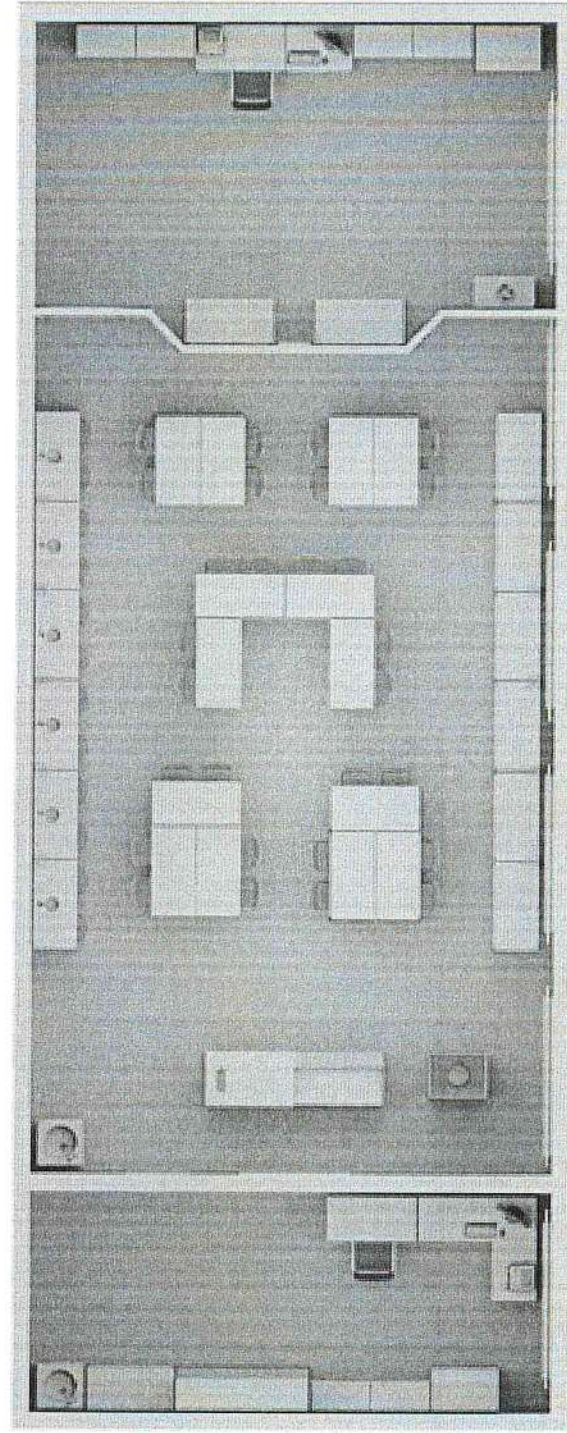






Оборудование:

- 1 Рабочий стол учителя + компьютер + МФУ
- 2 Стол для демонстрации
- 3 Учебная парта (на два места)
- 4 Интерактивный комплекс
- 5 Раковина
- 6 Зона для сушки посуды
- 7 Системы хранения методического материала
- 8 Система хранения реактивов, лабораторной посуды
- 9 Вытяжной шкаф



Зонирование (выделено цветом):

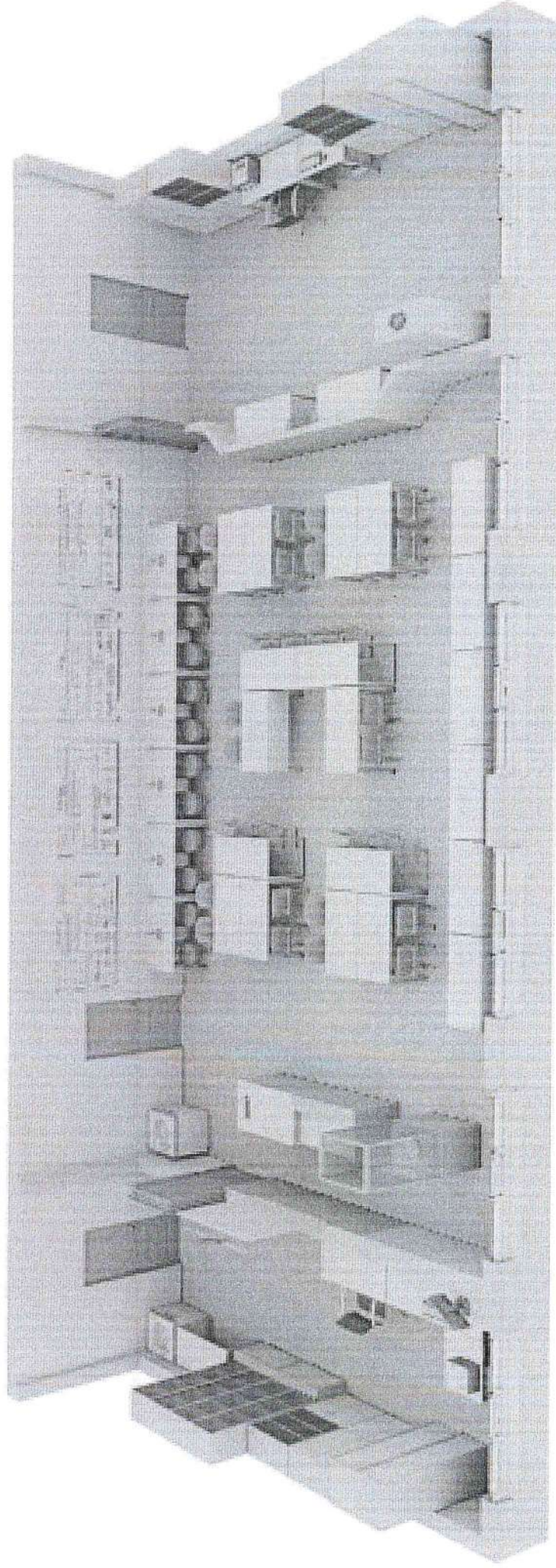
- Мобильные парты для быстрой трансформации учебной зоны
- Вариант расстановки парт для работы в малых группах
- Столы для лабораторных работ
- Рабочая зона учителя
- Лаборантская биологии
- Лаборантская химии

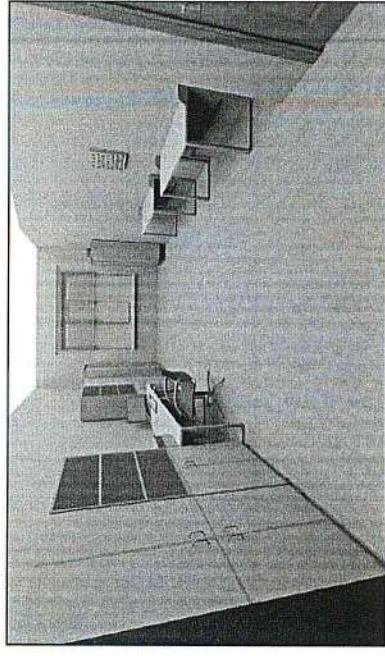
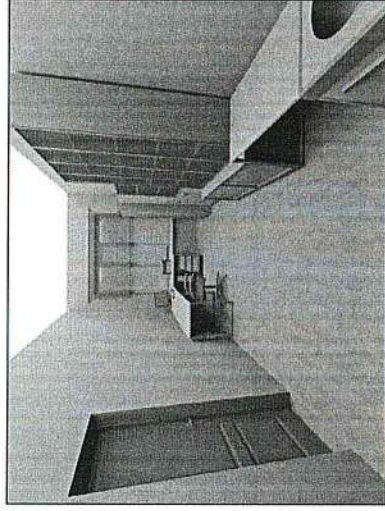
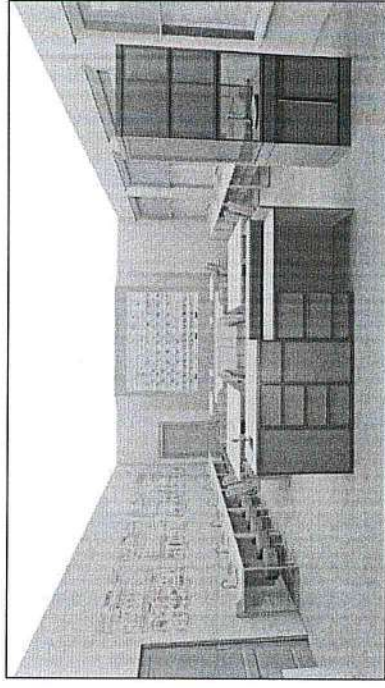
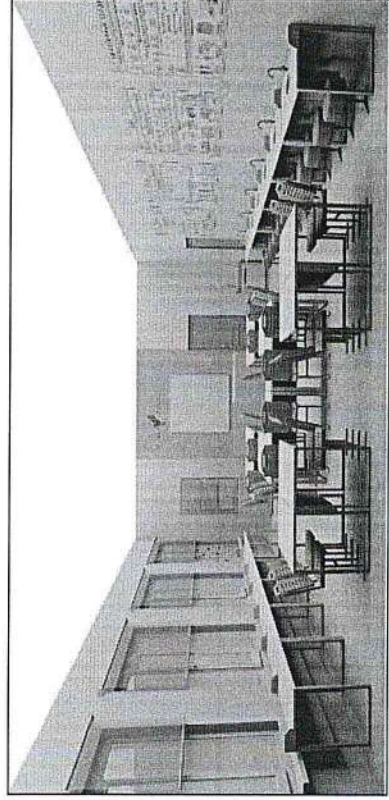
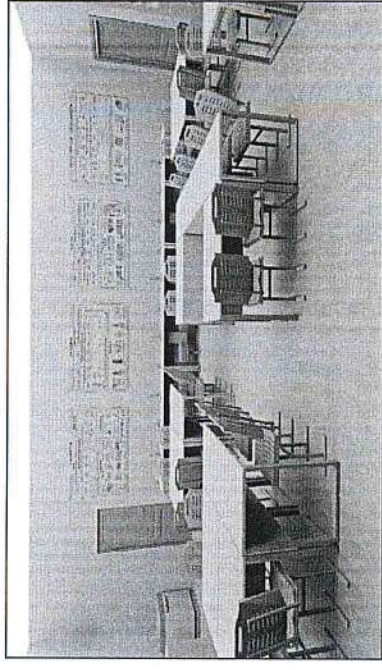
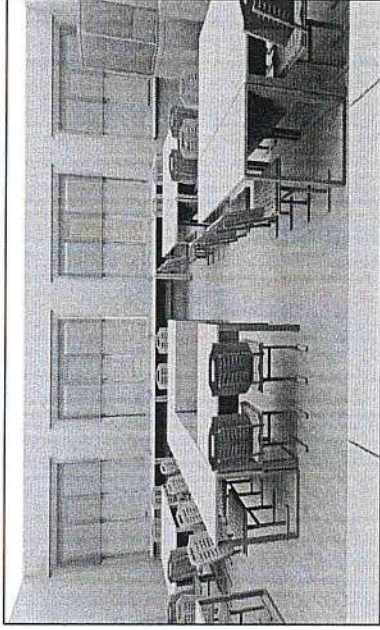
Артикул мебели:

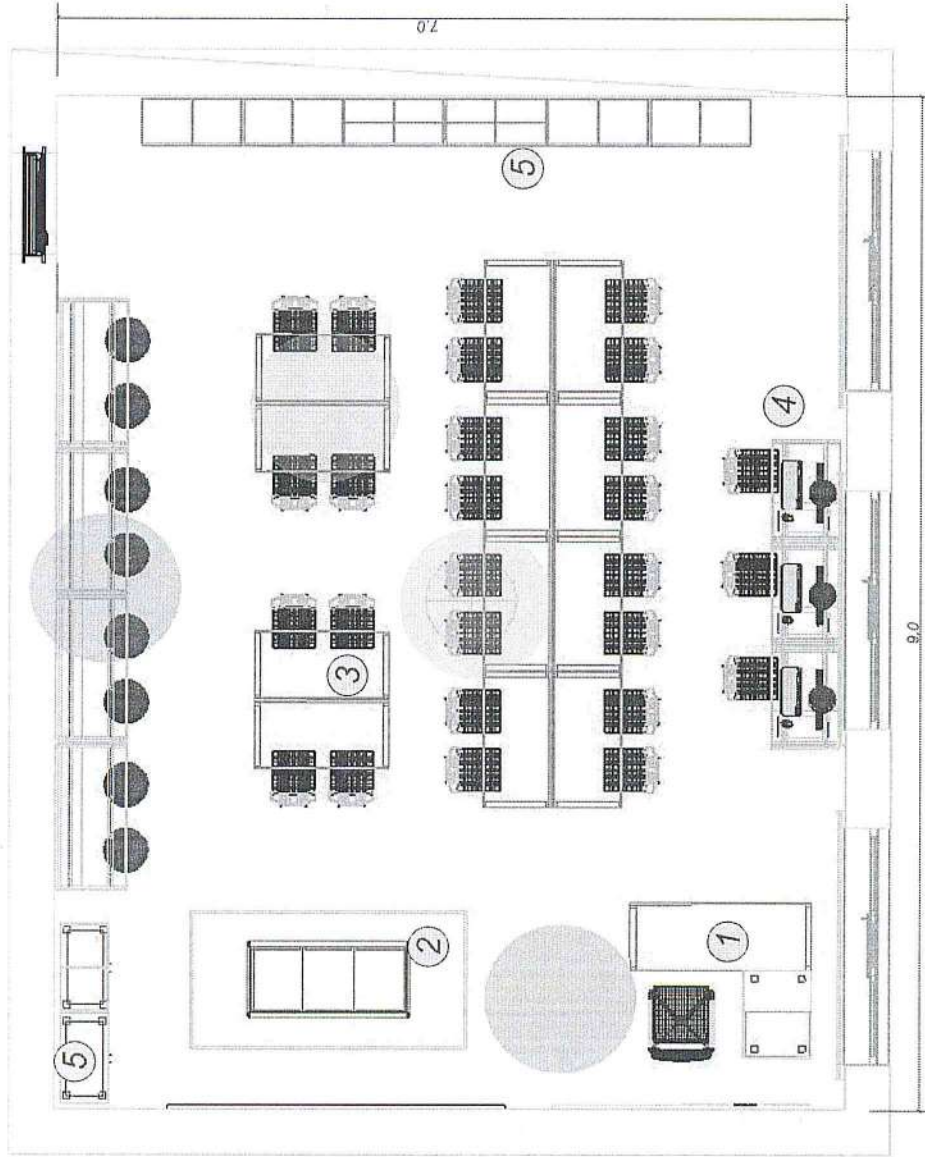
- 03.012.40 Шкаф для хранения хим.реактивов с патрубком
- 07.02.02.3 Доска для сушки посуды
- 501.013 Стол лабораторный на МК с сантехникой
- 506.029 Стол демонстрационный с сантехникой
- 820.001 Шкаф вытяжной
- 820.004 Шкаф на МК со стеклом для хранения лаб.посуды
- 820.004 Шкаф на МК со стеклом для хранения лаб.посуды
- 820.013 Стеллаж для хранения (закрытый)
- 820.103 Стеллаж для хранения
- 822.201 Шкаф для халатов

Артикул мебели для лаборантской (химия):

- 820.004 Шкаф на МК со стеклом для хранения лаб.посуды
- 820.013 Стеллаж для хранения (закрытый)
- 822.103 Модуль для хранения с надстройкой
- 822.201 Шкаф для халатов







Зонирование (выделено цветом):

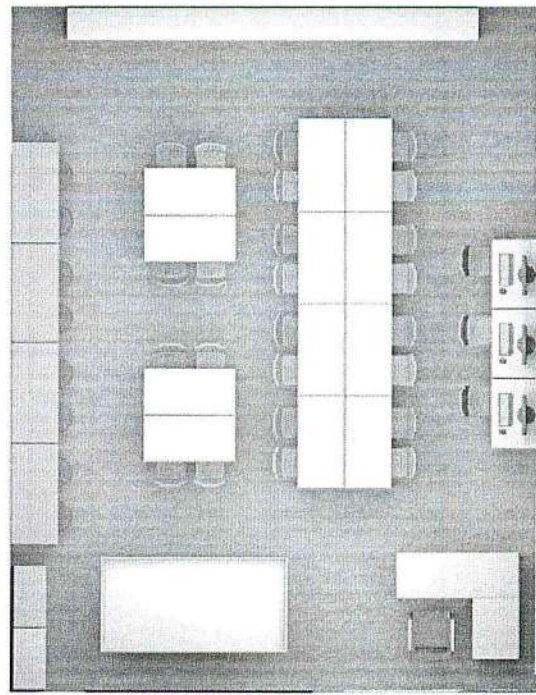
- Мобильные парты для быстрой трансформации учебной зоны
- Вариант расстановки парт для работы в малых группах
- Столы для лабораторных работ
- Рабочая зона учителя

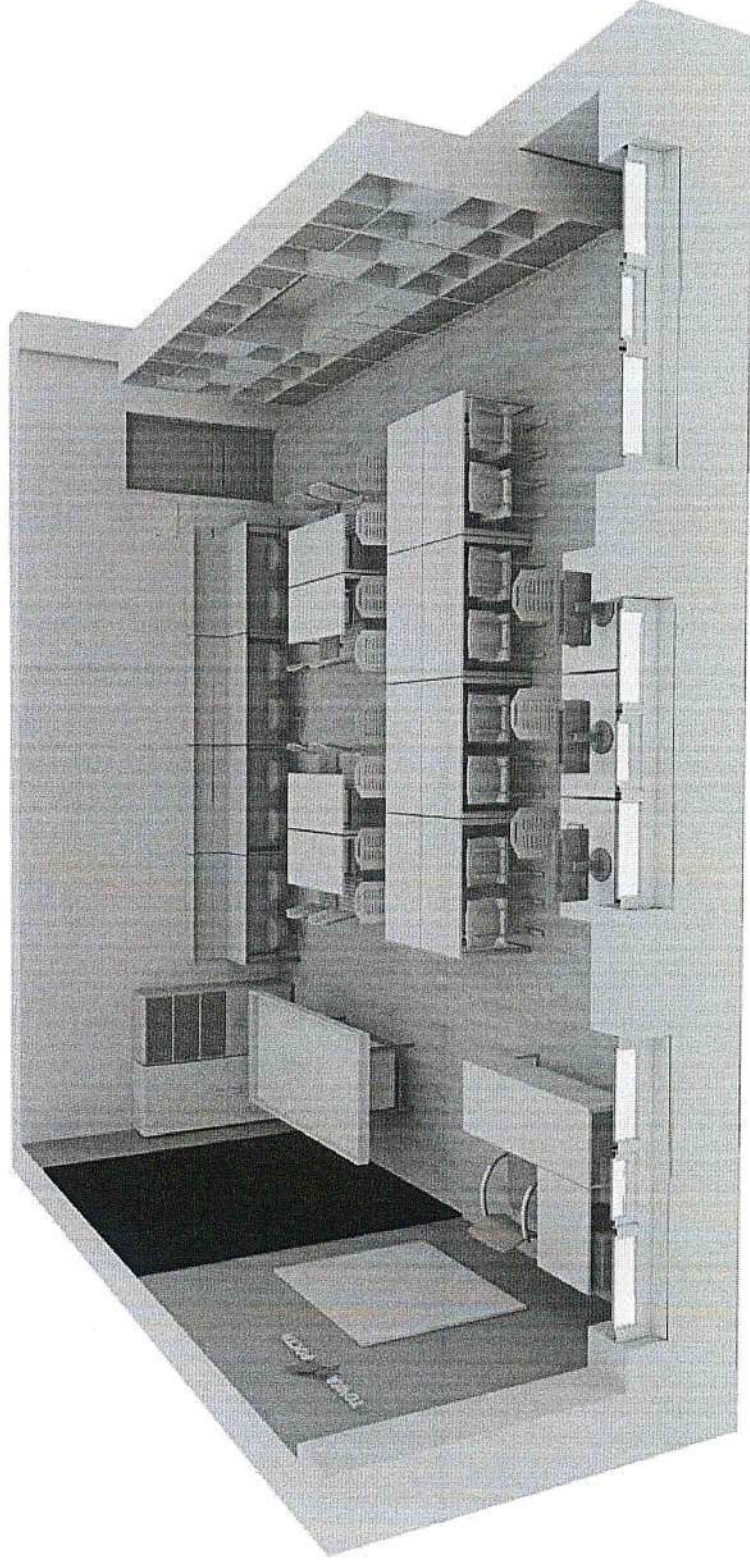
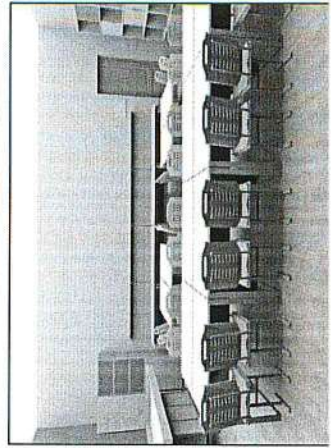
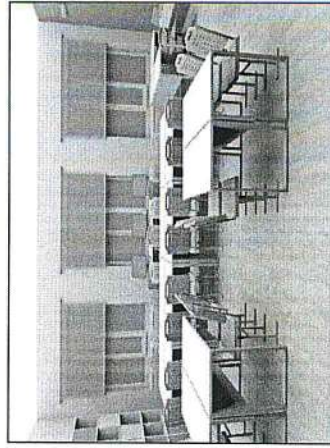
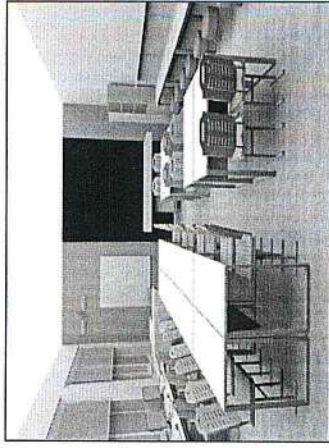
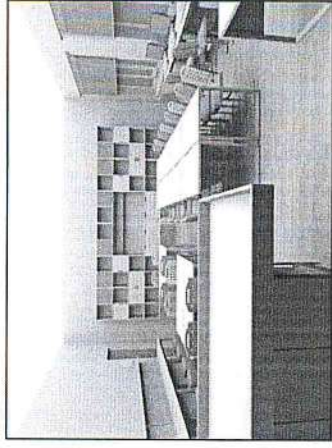
Оборудование:

- 1 Рабочий стол учителя
- 2 Мобильный стол для занятия робототехникой
- 3 Учебная парта (на два места)
- 4 Компьютерные рабочие места
- 5 Системы хранения методического материала

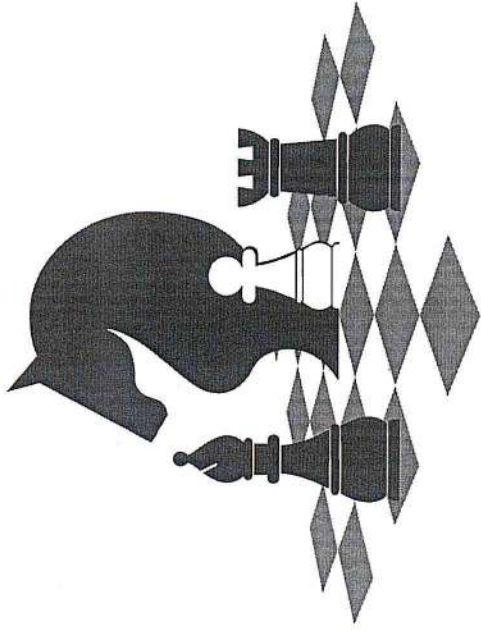
Артикул мебели:

- 409.017 Комплекс мебели
- 501.001 Стол угловой на МК с тумбой
- 501.011 Стол лабораторный на МК с бортом
- 806.001 Шкаф для хранения двухсекционный
- 820.013 Стеллаж для хранения (закрытый)

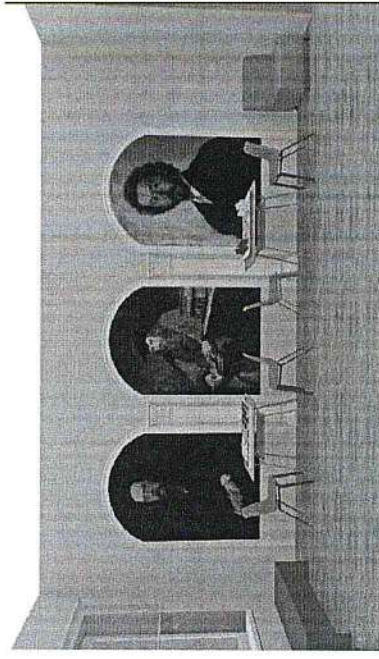
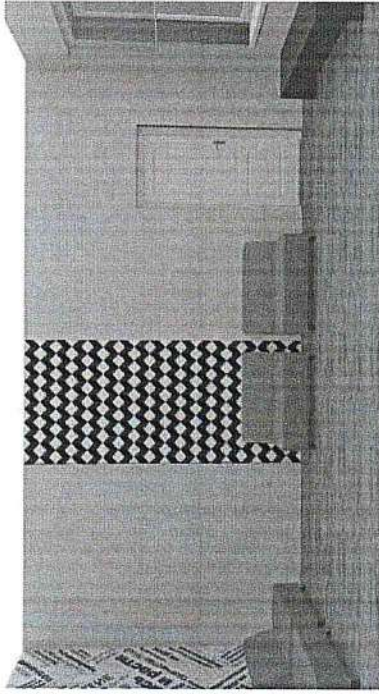
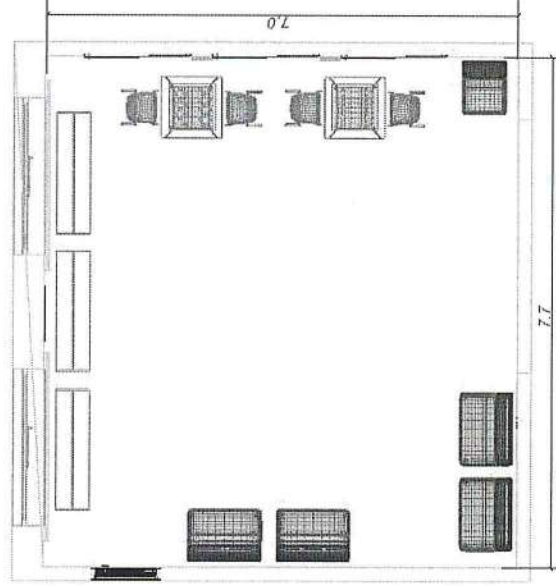
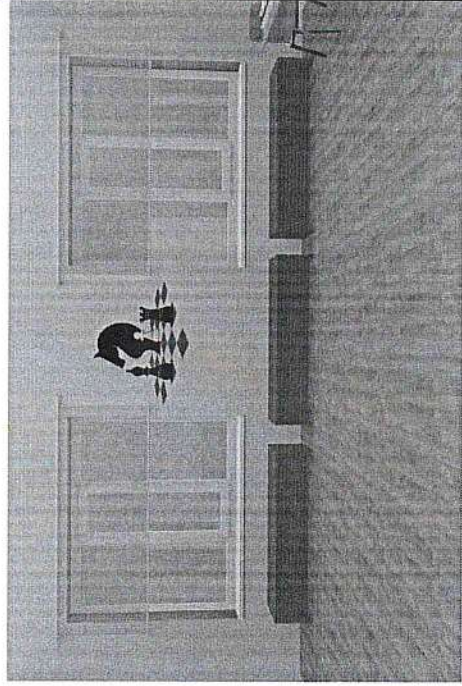
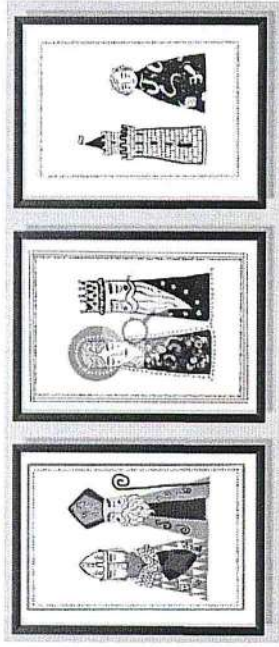




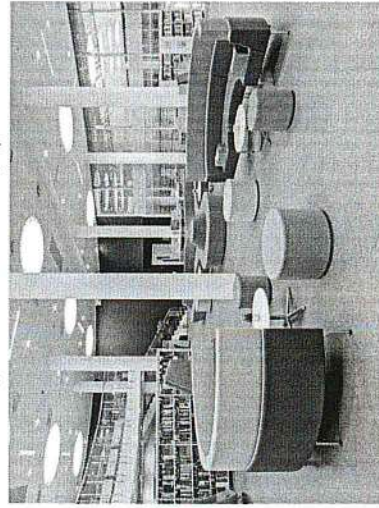
Вариант трафарета



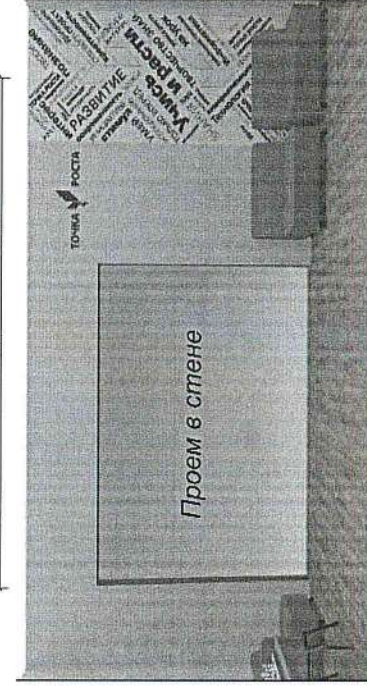
Варианты постеров



Варианты диванов, кресел



Проем в стене



Варианты фирменных трафаретов

